

台州市人民政府文件

台政发〔2019〕23号

台州市人民政府关于征收土地方案的通告

根据《中华人民共和国土地管理法》《中华人民共和国土地管理法实施条例》以及《征收土地公告办法》规定，浙江省人民政府于2019年5月27日作出《浙江省建设用地审批意见书》（浙土字A〔2019〕—0029号）批准同意我市2018年度第4批次（开发区1）城市建设用地实施方案，同意征收集体土地16.2744公顷。现将经浙江省人民政府批准的《征收土地方案》内容和有关事项通告如下：

- 一、建设用地项目名称：台州市2018年度第4批次（开发区1）城市建设用地实施方案。
- 二、征收土地的位置：详见征地范围示意图。

三、被征地单位、征地面积和地类：

单位：公顷

序号	乡镇 (街道)	村(经 济合作 社)	总面积	农用地					建设用地				未利用地	
				耕地	园地	交通 用地	水域及 水利设 施用地	其他 土地	住宅 用地	交通 运输 用地	工矿 仓储 用地	城镇 住宅 用地	水域及 水利设 施用地	...
1	下陈街道	日山份村	4.5121	0.98	1.0428	0.0756	0.3039	0.2670	1.0786	0.0011	0	0	0.7631	
2	下陈街道	巨东村	0.6104	0	0	0	0.0223	0	0	0	0	0.5881	0	
3	下陈街道	沙北村	8.1024	0.59	1.4522	0.0616	0.7846	0	4.1767	0.0076	0	0	1.0297	
4	下陈街道	南岸里村	0.7305	0.023	0.0949	0	0.0316	0	0	0	0	0	0.5810	
5	海门街道	沙田股份经济合作社	1.6668	1.4142	0.1631	0	0.0247	0	0	0	0	0.0648	0	
6	海门街道	赞扬村	0.2254	0.0142	0.0022	0	0	0	0	0	0	0	0.2090	
7	三甲街道	半坦村	0.4268	0.3355	0	0	0.0913	0	0	0	0	0	0	
合计			16.2744	3.3569	2.7552	0.1372	1.2584	0.2670	5.2553	0.0087	0	0.6529	2.5828	

四、批准用途：住宅用地。

五、征收土地补偿标准：按台政函〔2017〕150号文件规定执行。

六、安置方式：采取货币、社保安置等方式，社保安置按台土资发〔2018〕40号文件执行。

七、被征地农村集体经济组织、农村村民或者其他权利人应当在本通告发布之日起 10 个工作日内持土地权属证书到台州市自然资源和规划局高新区分局办理征地补偿登记手续，请相互转告。被征地农村集体经济组织、农村村民或者其他权利人未如期办理征地补偿登记手续的，其补偿内容以台州市自然资源和规划

局高新区分局的调查结果为准。凡抢建、抢种的地上附着物不予办理补偿登记。

八、本通告期限为 10 个工作日。

如对本次征收土地方案的行政行为不服的，可以在本通告期限届满之日起 60 日内向浙江省人民政府申请行政复议，或在本通告期限届满之日起 6 个月内向人民法院提起诉讼。

特此通告。

附件：征地范围示意图

台州市人民政府

2019 年 7 月 18 日

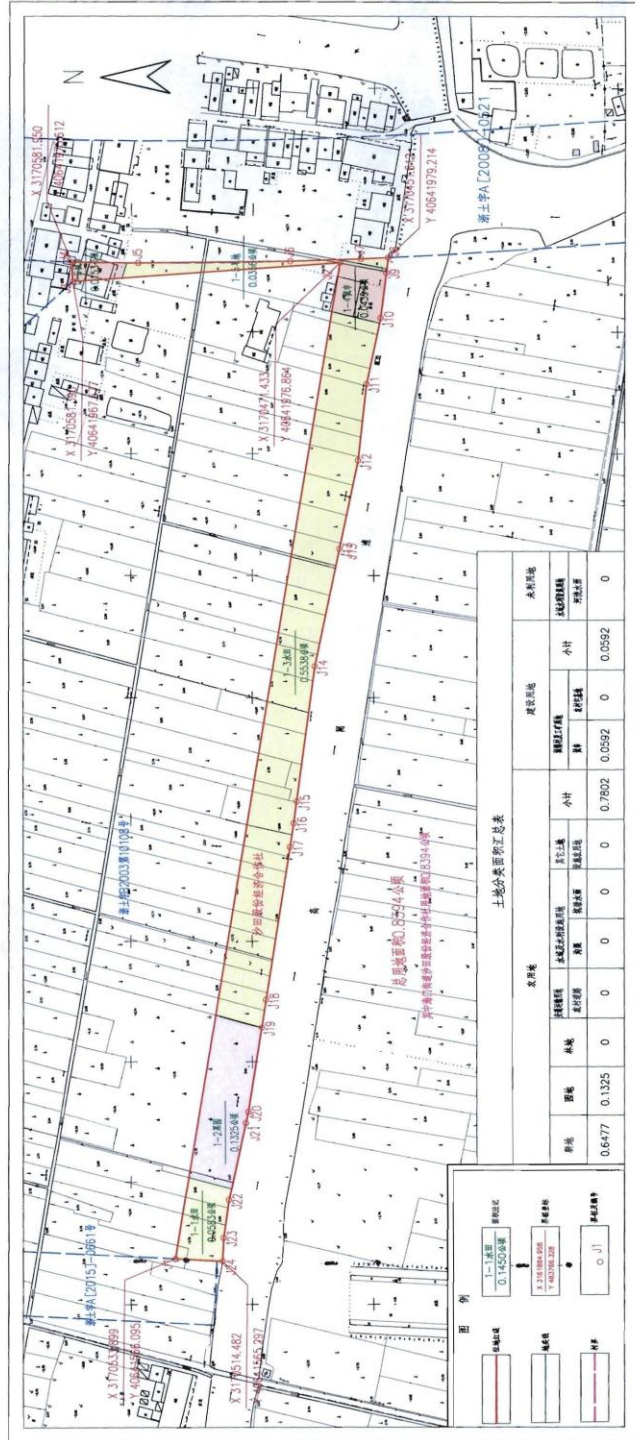
（此件公开发布）

征地图示意图



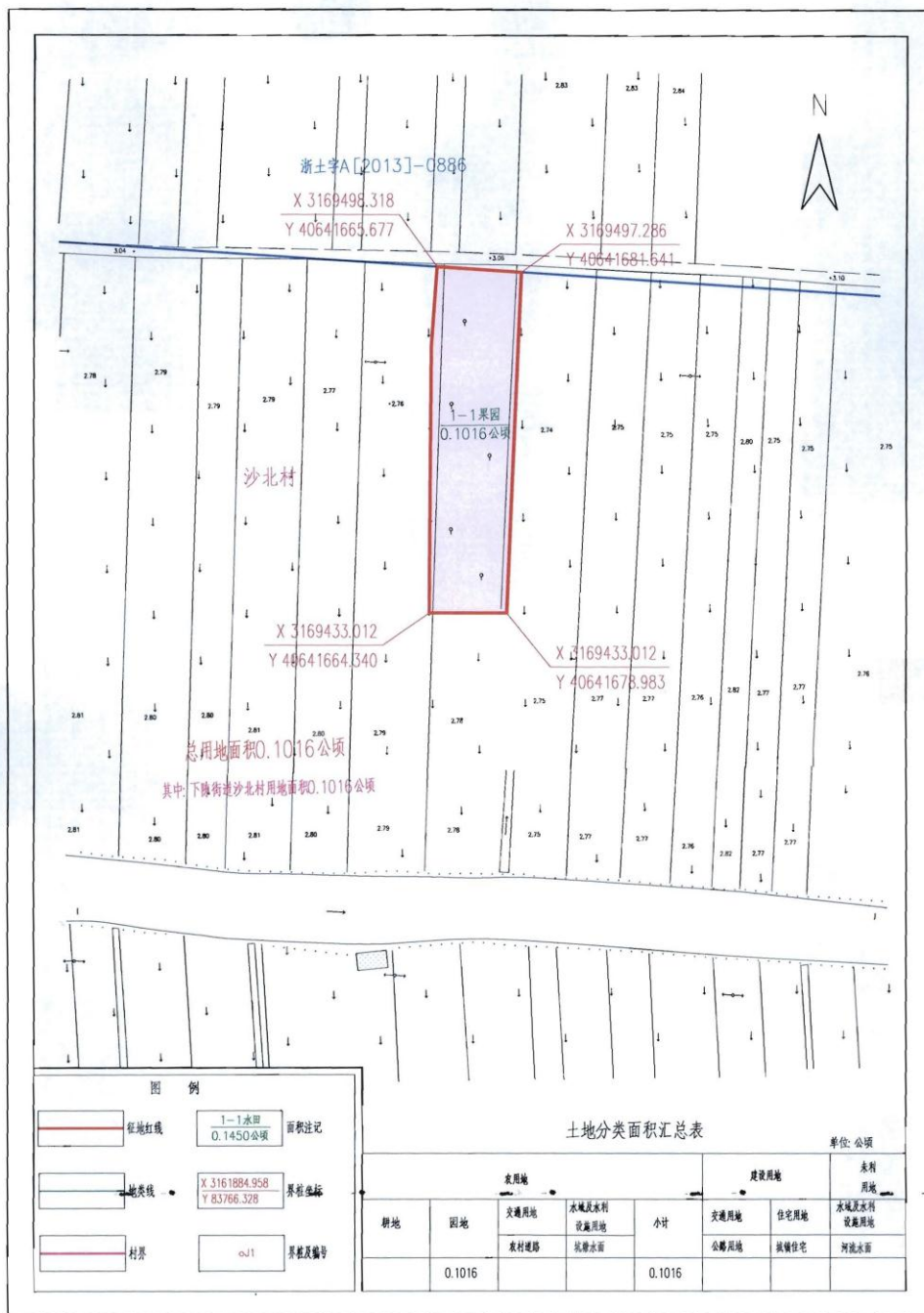
比例尺 1:2000
 设计单位：[单位名称]
 设计日期：[日期]

征地范围示意图



2018年12月备案
2000国家大地坐标系
1:1500
多利华测绘有限公司 编制

征地范围示意图

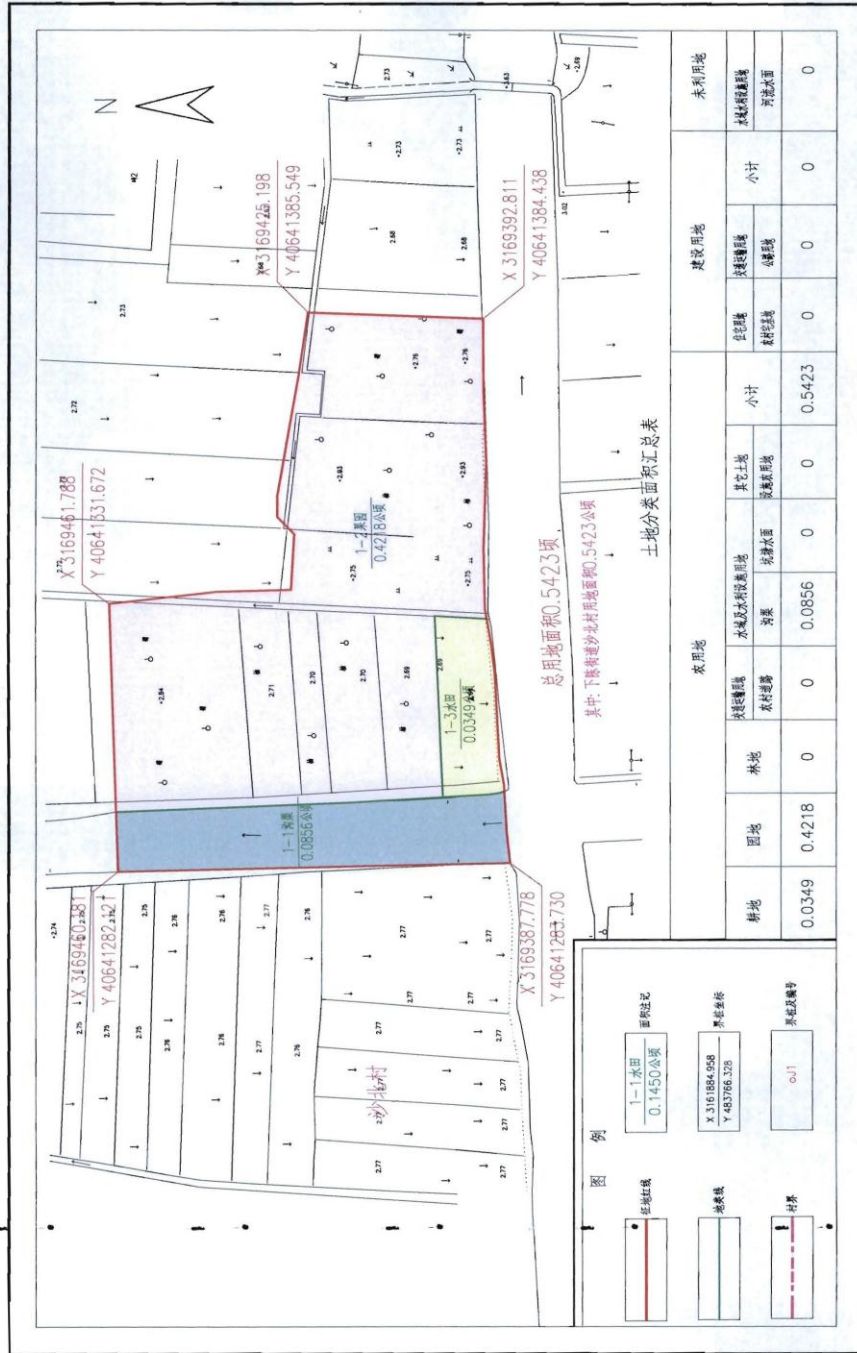


2018年12月勘测
2000国家大地坐标系

1:1000

台州科宇勘测规划有限公司 编制

征地范围示意图

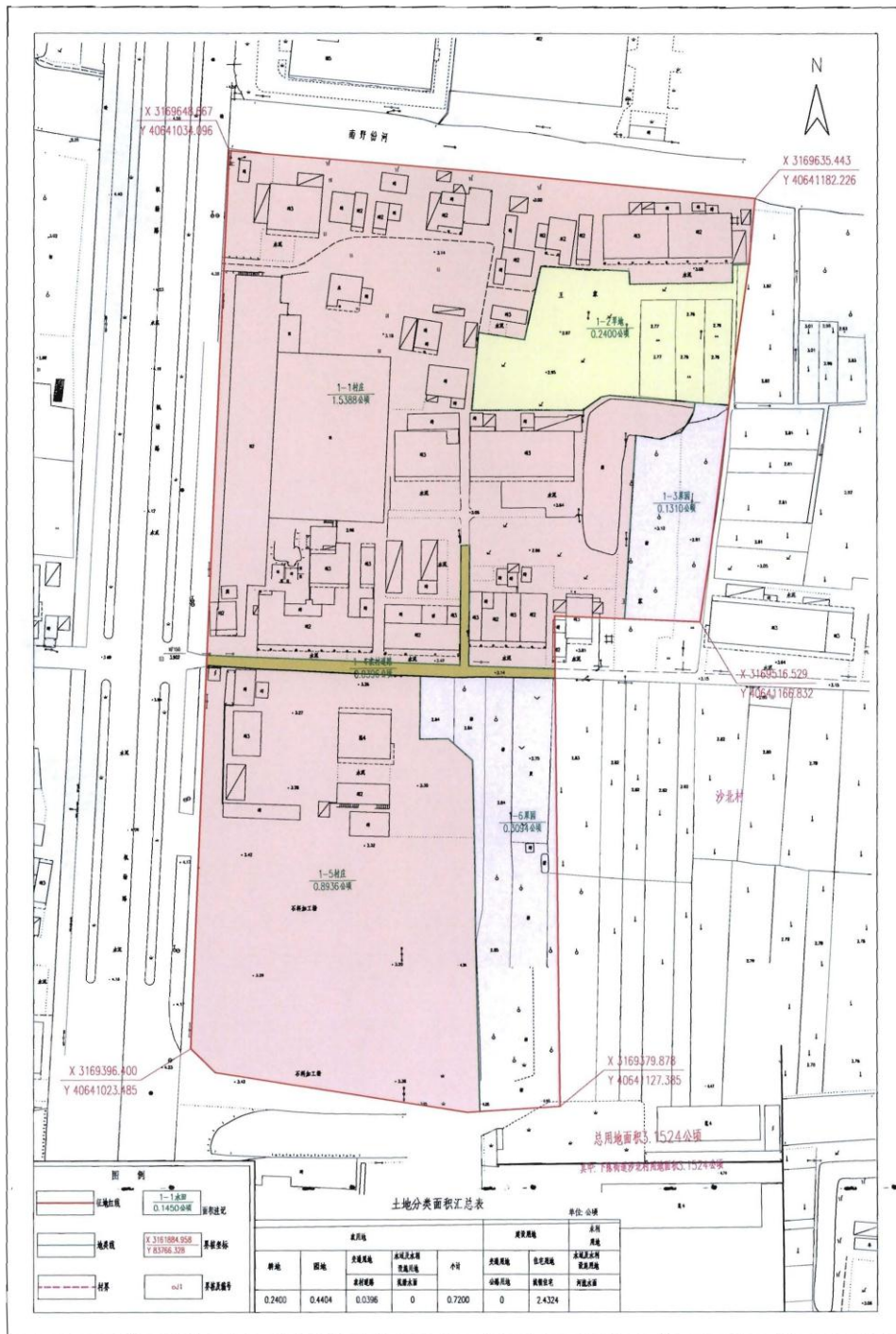


2018年12月勘测
2000国家大地坐标系

1:1000

台州科宇勘测技术有限公司 编制

征地范围示意图

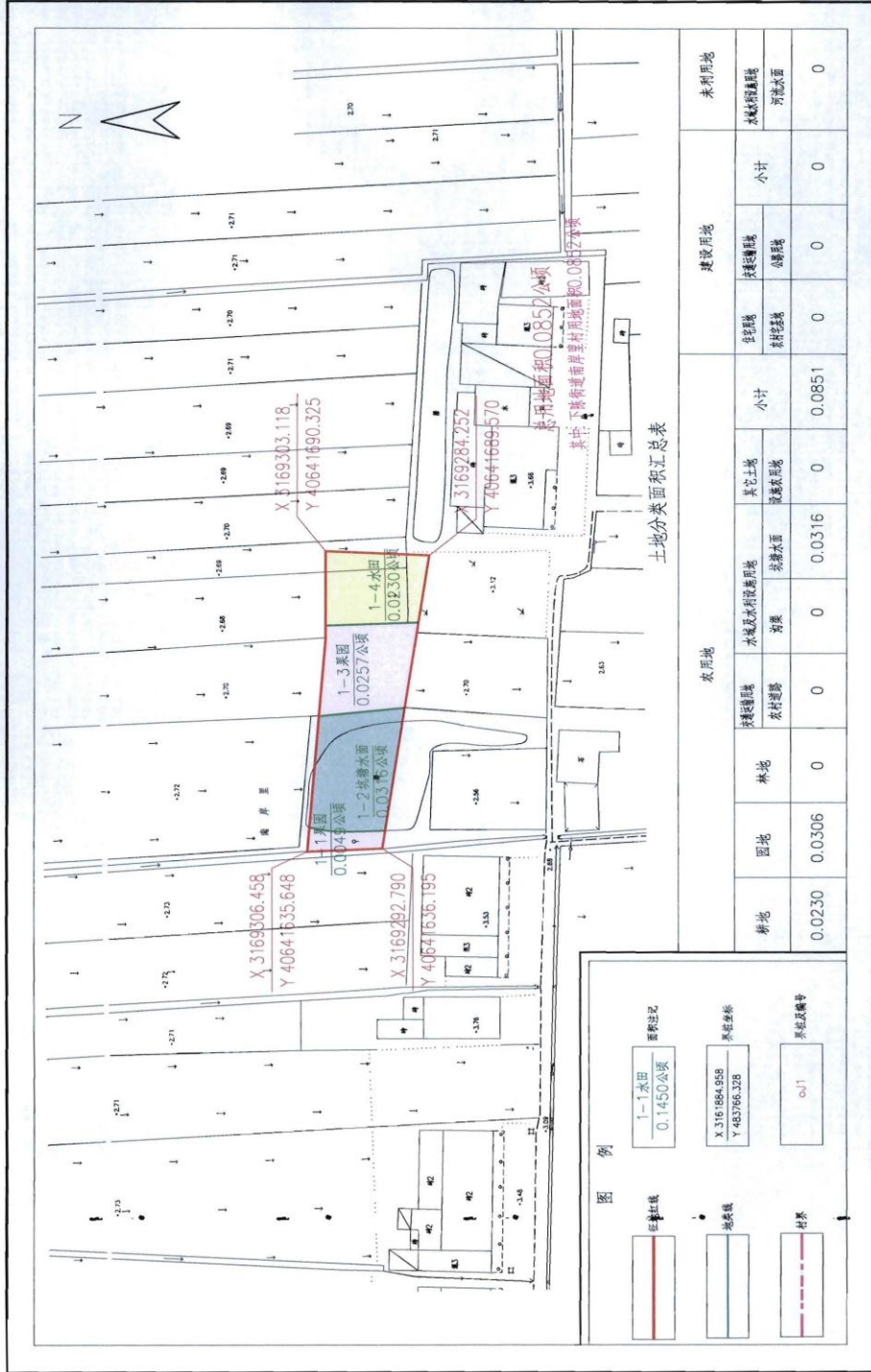


2018年12月编制
2000国家大地坐标系

1:1000

台州科宇勘测规划有限公司 编制

征地范围示意图

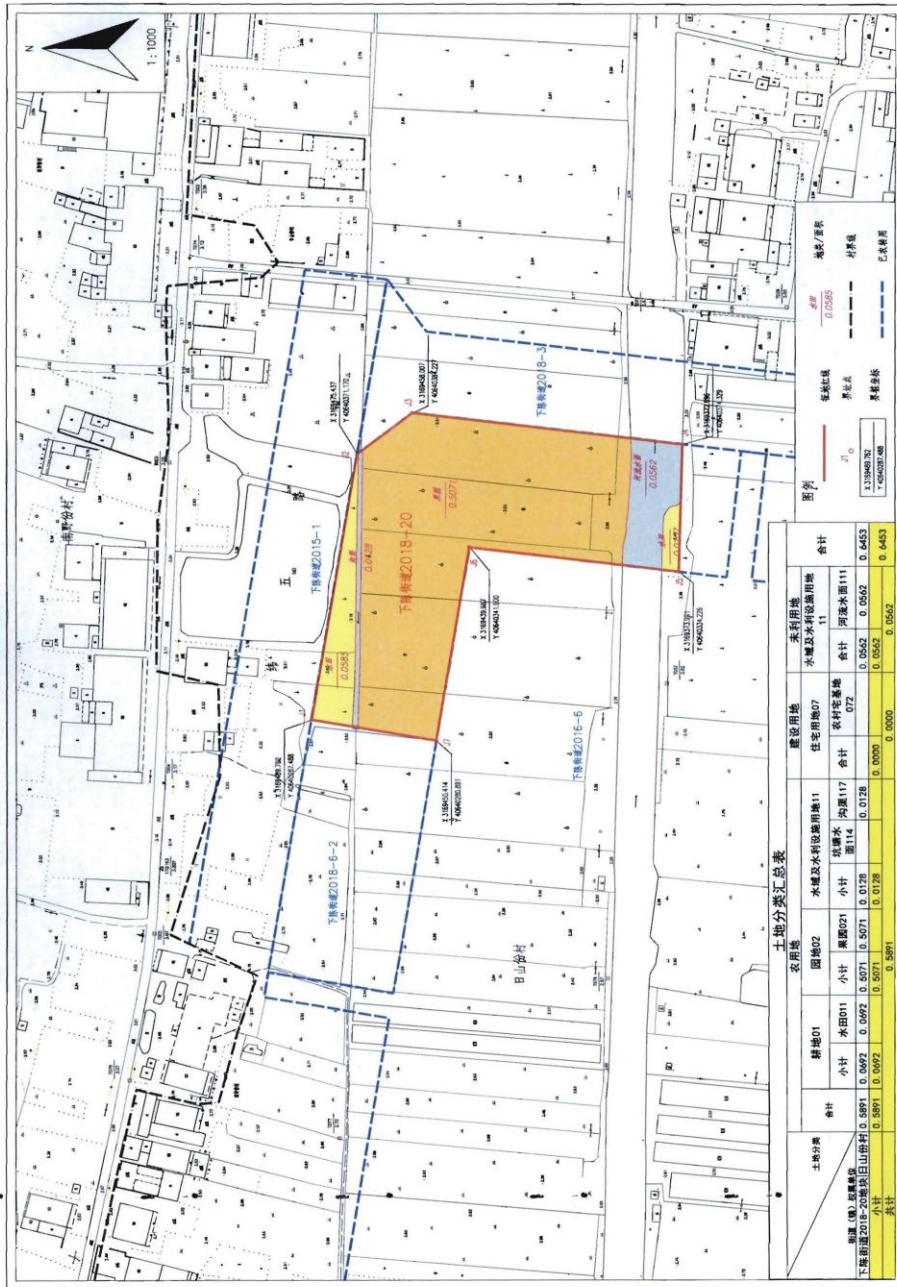


2018年12月勘测
2000国家大地坐标系

1:1000

台州科宇勘测规划设计有限公司 编制

征地区位示意图



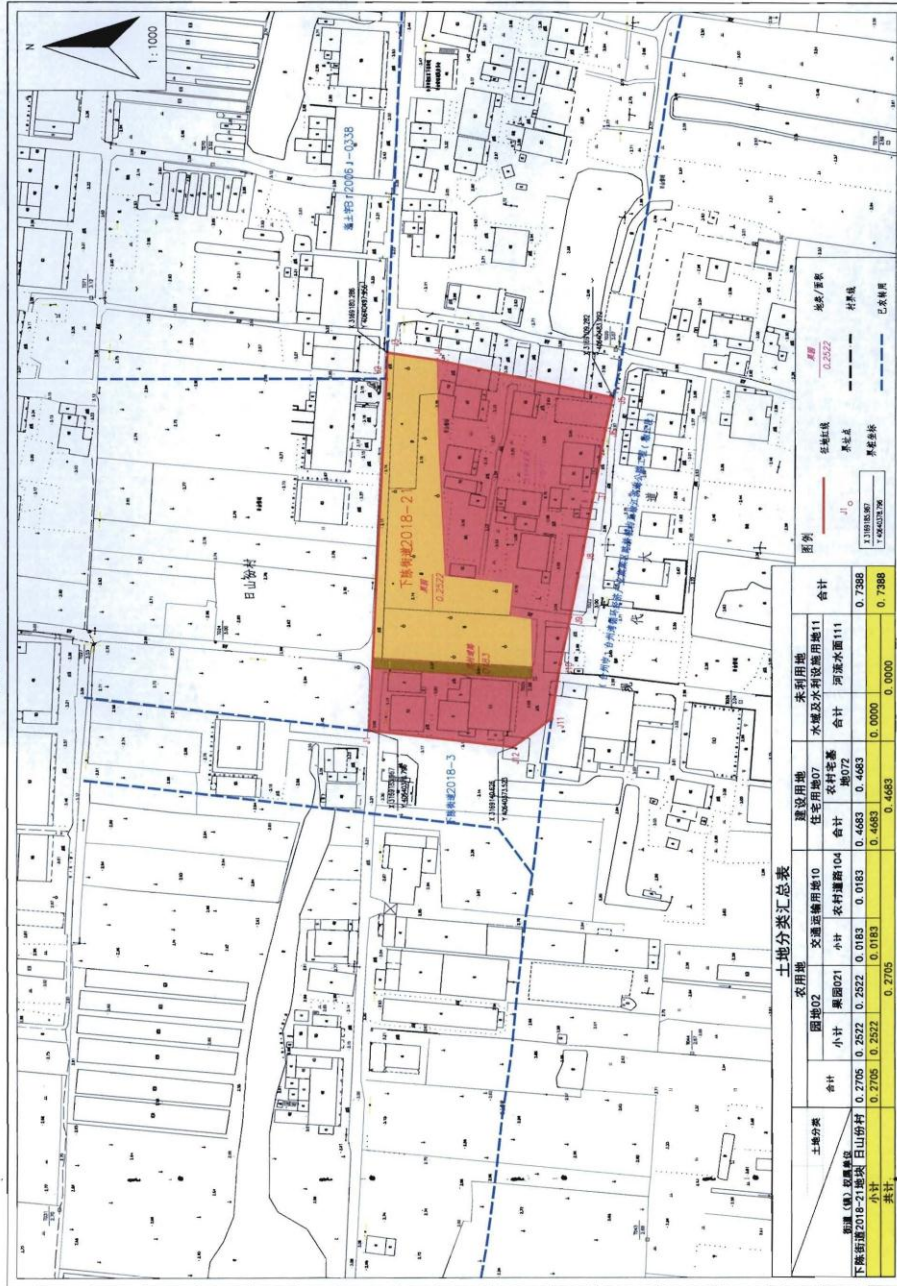
土地分类汇总表

土地分类	耕地		园地		林地		其他		建设用地		未利用地	
	小计	面积	小计	面积	小计	面积	小计	面积	小计	面积	小计	面积
耕地	0.5891	0.0992	0.0992	0.0992	0.5071	0.5071	0.0178	0.0178	0.0562	0.0562	0.0562	0.0562
园地	0.5071	0.5071	0.0178	0.0178	0.0178	0.0178	0.0178	0.0178	0.0562	0.0562	0.0562	0.0562
林地	0.5071	0.5071	0.0178	0.0178	0.0178	0.0178	0.0178	0.0178	0.0562	0.0562	0.0562	0.0562
其他	0.5071	0.5071	0.0178	0.0178	0.0178	0.0178	0.0178	0.0178	0.0562	0.0562	0.0562	0.0562
建设用地	0.0562	0.0562	0.0562	0.0562	0.0562	0.0562	0.0562	0.0562	0.0562	0.0562	0.0562	0.0562
未利用地	0.0562	0.0562	0.0562	0.0562	0.0562	0.0562	0.0562	0.0562	0.0562	0.0562	0.0562	0.0562
合计	3.1943	3.1943	3.1943	3.1943	3.1943	3.1943	3.1943	3.1943	3.1943	3.1943	3.1943	3.1943

2018年12月编制
CGCS2000坐标系
1985国家高程基准
2007大地坐标系

编制单位：台州市城乡规划勘测设计有限公司
编制人：王立军
审核人：傅利华
批准人：傅利华

征地区域示意图



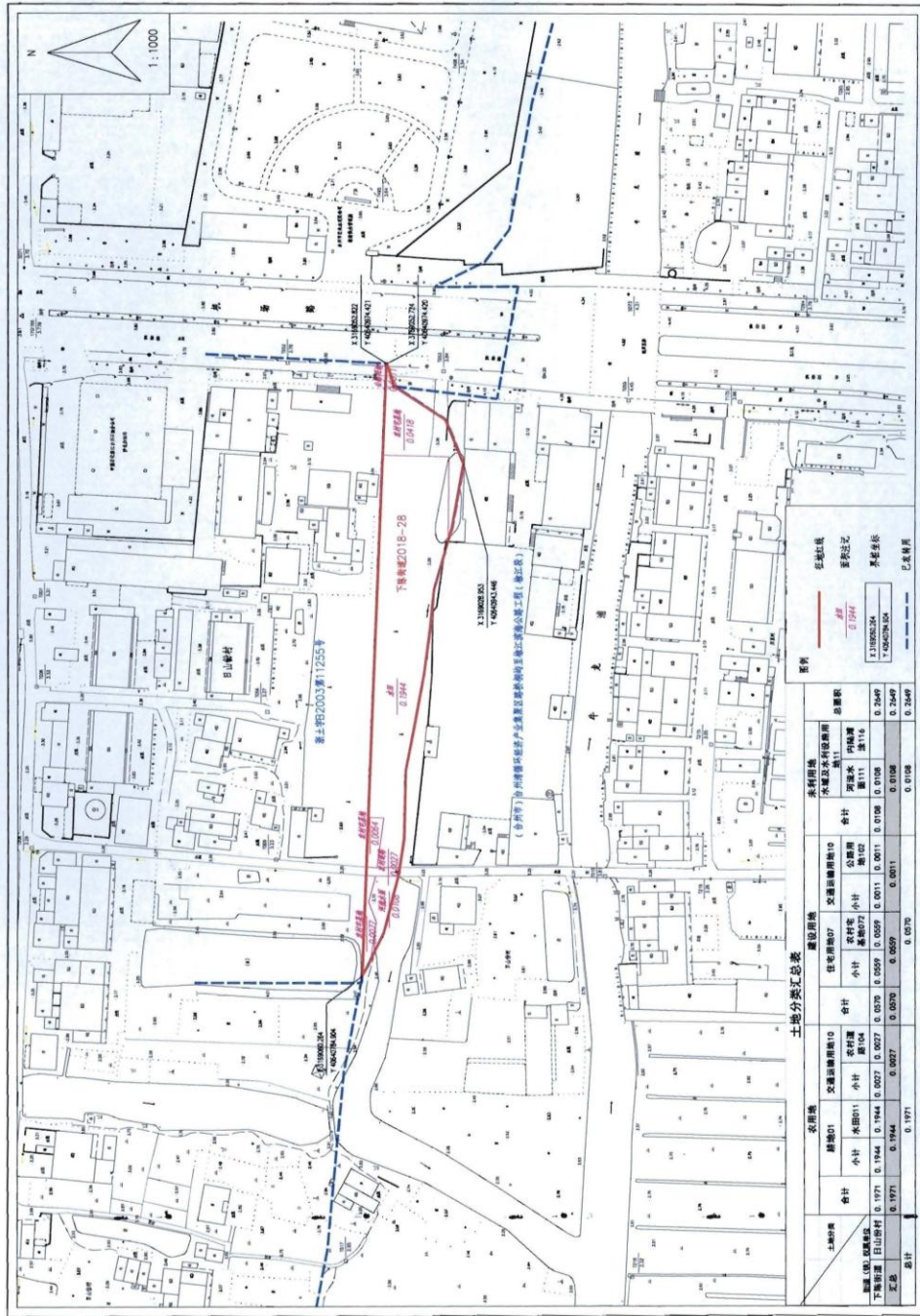
土地分类汇总表

土地分类	农用地		建设用地		未利用地		合计
	小计	其中	小计	其中	小计	其中	
园地02	0.2705	果园021	0.2522	农村宅基地07	0.4653	水域及水利设施用地11	0.7385
交通运通用地10	0.0183	农村道路104	0.0183	农村宅基地072	0.4653	河流水面111	0.7385
小计	0.2888	小计	0.2705	合计	0.9306	合计	1.4770
总计	0.2888	总计	0.2705	总计	0.9306	总计	1.4770

2018年12月权属调查
 CCCS2000坐标系
 1985国家高程基准
 2007大地坐标系

设计单位: 台州市勘测设计工程有限公司
 项目负责人: 王林
 项目负责人: 王林
 项目负责人: 王林

征地区域示意图



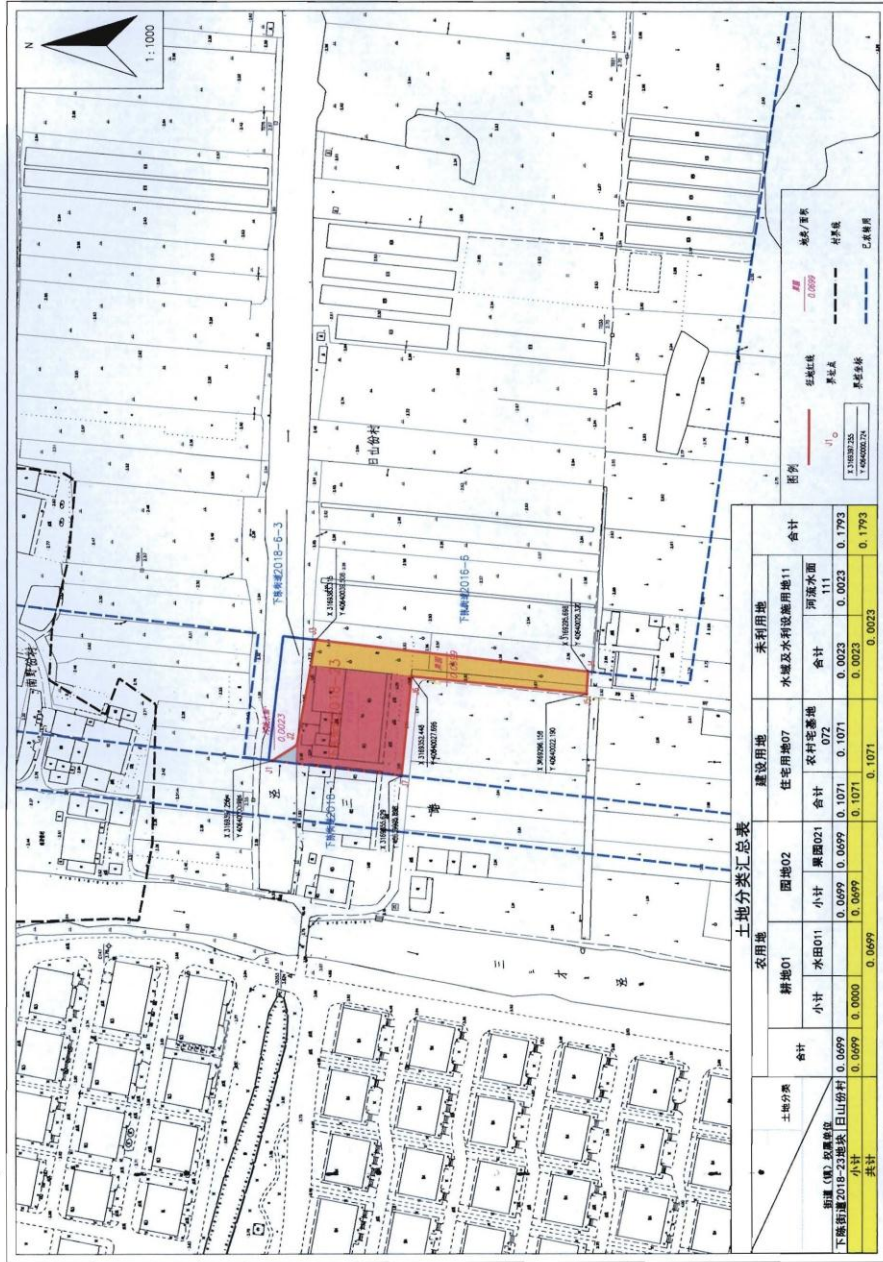
土地分类汇总表

土地分类	农用地		建设用地		其他用地		未利用地		其他	
	面积	比例	面积	比例	面积	比例	面积	比例	面积	比例
耕地	0.0000	0.0000	0.0000	0.0000	0.0000	0.0000	0.0000	0.0000	0.0000	0.0000
园地	0.0000	0.0000	0.0000	0.0000	0.0000	0.0000	0.0000	0.0000	0.0000	0.0000
林地	0.0000	0.0000	0.0000	0.0000	0.0000	0.0000	0.0000	0.0000	0.0000	0.0000
草地	0.0000	0.0000	0.0000	0.0000	0.0000	0.0000	0.0000	0.0000	0.0000	0.0000
其他农用地	0.0000	0.0000	0.0000	0.0000	0.0000	0.0000	0.0000	0.0000	0.0000	0.0000
合计	0.0000	0.0000	0.0000	0.0000	0.0000	0.0000	0.0000	0.0000	0.0000	0.0000
建设用地	0.0000	0.0000	0.0000	0.0000	0.0000	0.0000	0.0000	0.0000	0.0000	0.0000
住宅用地	0.0000	0.0000	0.0000	0.0000	0.0000	0.0000	0.0000	0.0000	0.0000	0.0000
工业用地	0.0000	0.0000	0.0000	0.0000	0.0000	0.0000	0.0000	0.0000	0.0000	0.0000
商业用地	0.0000	0.0000	0.0000	0.0000	0.0000	0.0000	0.0000	0.0000	0.0000	0.0000
其他建设用地	0.0000	0.0000	0.0000	0.0000	0.0000	0.0000	0.0000	0.0000	0.0000	0.0000
合计	0.0000	0.0000	0.0000	0.0000	0.0000	0.0000	0.0000	0.0000	0.0000	0.0000
其他用地	0.0000	0.0000	0.0000	0.0000	0.0000	0.0000	0.0000	0.0000	0.0000	0.0000
其他	0.0000	0.0000	0.0000	0.0000	0.0000	0.0000	0.0000	0.0000	0.0000	0.0000
合计	0.0000	0.0000	0.0000	0.0000	0.0000	0.0000	0.0000	0.0000	0.0000	0.0000
未利用地	0.0000	0.0000	0.0000	0.0000	0.0000	0.0000	0.0000	0.0000	0.0000	0.0000
合计	0.0000	0.0000	0.0000	0.0000	0.0000	0.0000	0.0000	0.0000	0.0000	0.0000
其他	0.0000	0.0000	0.0000	0.0000	0.0000	0.0000	0.0000	0.0000	0.0000	0.0000
合计	0.0000	0.0000	0.0000	0.0000	0.0000	0.0000	0.0000	0.0000	0.0000	0.0000
总计	0.0000	0.0000	0.0000	0.0000	0.0000	0.0000	0.0000	0.0000	0.0000	0.0000

2018年12月编制
CGCS2000坐标系
1985国家高程
2007重力异常

编制单位: 台州市勘测设计工程有限公司
编制人: 王合荣
审核人: 傅利华
批准人: 傅利华

紅地範圍示意圖



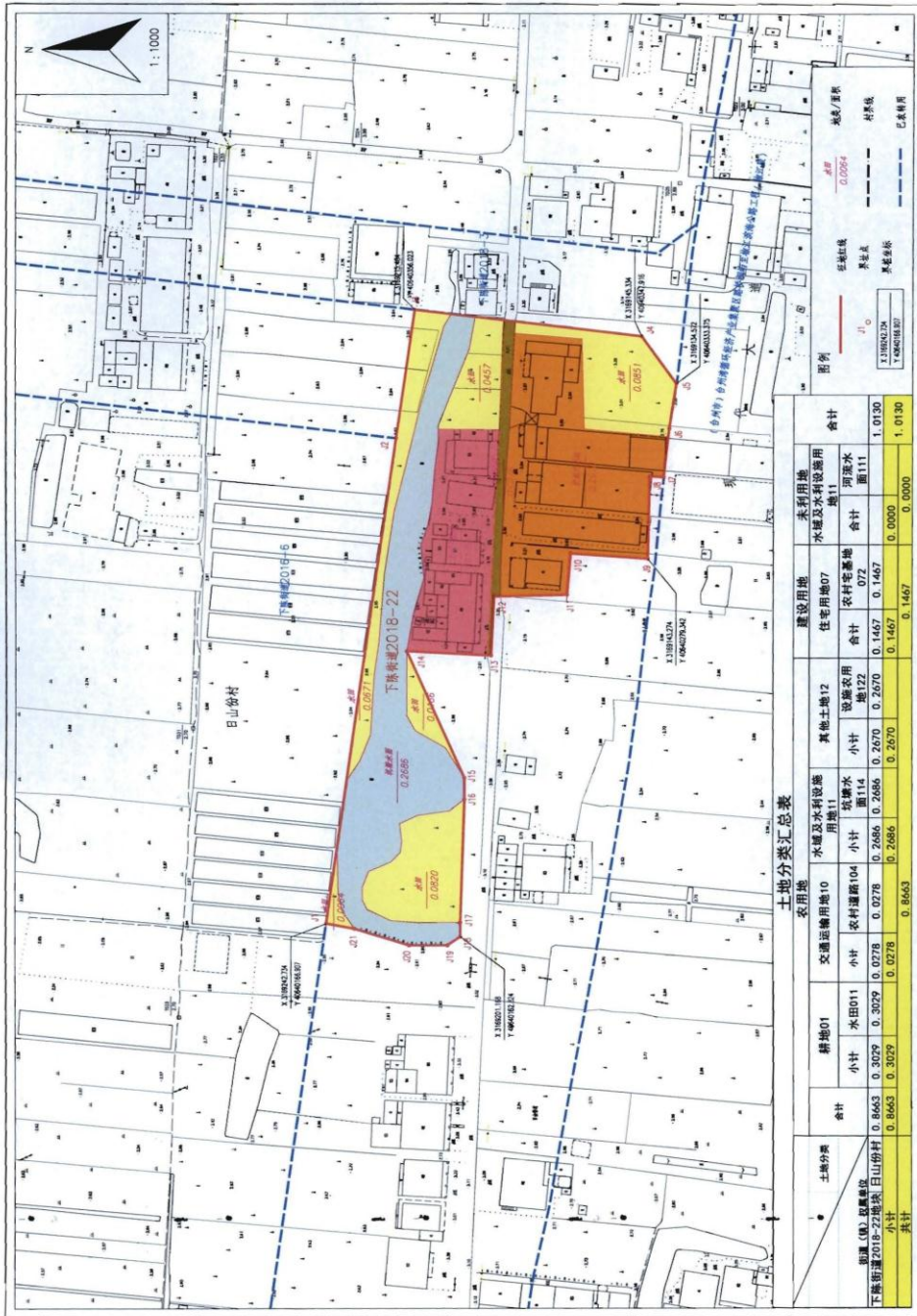
土地分類汇总表

土地分區	農用區		建設用地		未利用地		合計
	耕地01	園地02	住宅用地07	水塘及水利設施用地11	河灘水面	合計	
新蓮(舊)安置單位	0.0699	0.0699	0.1071	0.0023	0.0023	0.1793	
下寨前道2018-23地塊	0.0699	0.0699	0.1071	0.0023	0.0023	0.1793	
小計	0.0699	0.0699	0.1071	0.0023	0.0023	0.1793	
合計	0.0699	0.0699	0.1071	0.0023	0.0023	0.1793	

2018年12月編制
CGCS2000坐標
1985國家高程
2007大地網格式

編制單位: 台州市地籍測量工程有限公司
繪圖員: 王成亮
檢查員: 謝華榮
審核員: 郭友忠

红坨园示意图



土地分类汇总表

土地分类	耕地01		农用地		建设用地		未利用地		合计
	小计	水田011	交通運輸用地10	其他土地12	住宅用地07	水域及水利设施用地11	农村宅基地072	农村宅基地072	
原项目(原)红坨园	0.8663	0.3029	0.0278	0.0278	0.0278	0.2656	0.2656	0.2656	0.0000
下陈街道2018-22地块	0.8663	0.3029	0.0278	0.0278	0.0278	0.2656	0.2656	0.2656	0.0000
日山份村	0.8663	0.3029	0.0278	0.0278	0.0278	0.2656	0.2656	0.2656	0.0000
小计	0.8663	0.3029	0.0278	0.0278	0.0278	0.2656	0.2656	0.2656	0.0000
合计	0.8663	0.3029	0.0278	0.0278	0.0278	0.2656	0.2656	0.2656	0.0000

2018年12月编制
CGCS2000 坐标系
1985国家高程基准
2007大地坐标系

编制单位: 台州市勘测设计研究院有限公司
编制人: 王治平
审核人: 俞建林
编制日期: 2023.05

主送：各县（市、区）人民政府，市政府直属各单位。

抄送：市委各部门，市人大常委会、市政协办公室，军分区，市监委，
市法院，市检察院。

台州市人民政府办公室

2019年7月18日印发

